



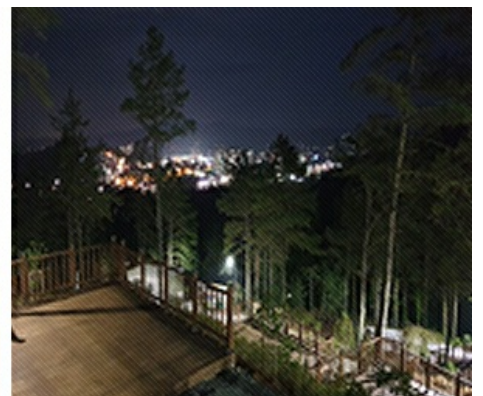
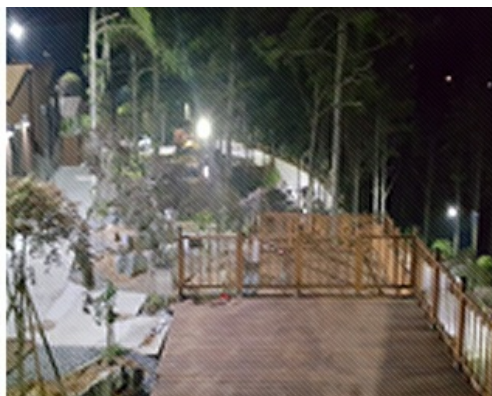
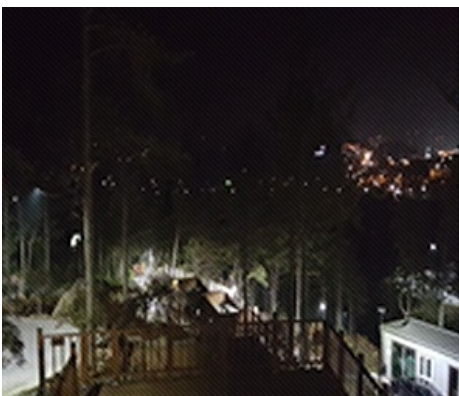


### ■ 영암군 국민여가 캠핑장

- 국립공원 월출산 자락인 영암읍 회문리 산 1번지에 위치하고 있는 캠핑장으로서 국립공원 월출산 천황봉을 5시간 내 등반 할수 있고, 자연 풀장으로 이름 높은 최고의 여름 휴가지 기찬랜드가 기찬뫼길을 통하여 도보로 10분 거리에 있어 다양한 여가 활동을 할수 있는 공간입니다



- 또한 캠핑장은 크기가 다양한 텐트 사이트가 33면, 화장실, 샤워장이 각각 2개소, 주차장, 전기, 수도 등 편의 시설을 갖추고 있고 텐트 속에서 들리는 바람소리, 물 흐르는 소리, 새 소리, 빗 방울 떨어지는 소리 등 자연이 속삭이는 소리를 선명히 느낄수 있어 가족,친구들과 즐겁게 즐기수 있는 캠핑장 입지 조건을 가지고 있습니다.



- 자연속에서 사색과 힐링을 누릴수 있는 독립형 공간으로 야간에는 영암읍 시가지 야경을 한 눈에 조망할수 있습니다.



- 영암군 국민여가 캠핑장은 월출산 국립공원의 자연환경에서 쾌적한 휴양공간으로 바쁜 일상에서 벗어나 가족,친구와 함께 여가시간을 보내고 힐링하시길 바랍니다. 감사합니다.

Copyrights (c) 영암군청.

---