



국토에 가치를 더하다

지적측량결과부

토지소재	전라남도 영암군 도포면 봉호리
지 번	802-4번지 외 1 필
측량종목	(특수)경계복원



영암지사

한국국토정보공사

경계복원측량 성과도

토 지 소 재	영암군 도포면 봉호리 802-4번지 외 1 필			측 척	1200 분의 1																																																
측 량 자	2020년 11월 11일		측 량 과 도 작 성 자	2020년 11월 11일																																																	
	지적기사 이용태 (인)			지적기능사 김두원 (인)																																																	
<div>현 황 표 시</div> <table><tr><td>범 례 명 칭</td><td></td></tr><tr><td><div>○</div></td><td>경계복원 표시점</td></tr><tr><td>아래빈칸</td><td></td></tr><tr><td></td><td></td></tr><tr><td></td><td></td></tr><tr><td></td><td></td></tr><tr><td></td><td></td></tr><tr><td></td><td></td></tr><tr><td></td><td></td></tr><tr><td></td><td></td></tr></table> <div>면 적 표 시</div> <table><tr><td>지번.부호</td><td>면적(㎡)</td></tr><tr><td>아래빈칸</td><td></td></tr><tr><td></td><td></td></tr><tr><td></td><td></td></tr><tr><td></td><td></td></tr><tr><td></td><td></td></tr><tr><td></td><td></td></tr><tr><td></td><td></td></tr><tr><td></td><td></td></tr><tr><td></td><td></td></tr><tr><td></td><td></td></tr><tr><td></td><td></td></tr><tr><td></td><td></td></tr><tr><td></td><td></td></tr></table>						범 례 명 칭		<div>○</div>	경계복원 표시점	아래빈칸																지번.부호	면적(㎡)	아래빈칸																									
범 례 명 칭																																																					
<div>○</div>	경계복원 표시점																																																				
아래빈칸																																																					
지번.부호	면적(㎡)																																																				
아래빈칸																																																					
비 고	이 측량성과도는 측량에 사용할 수 없습니다.																																																				






2020년 11월 11일

한국국토정보공사 영암지사장 인

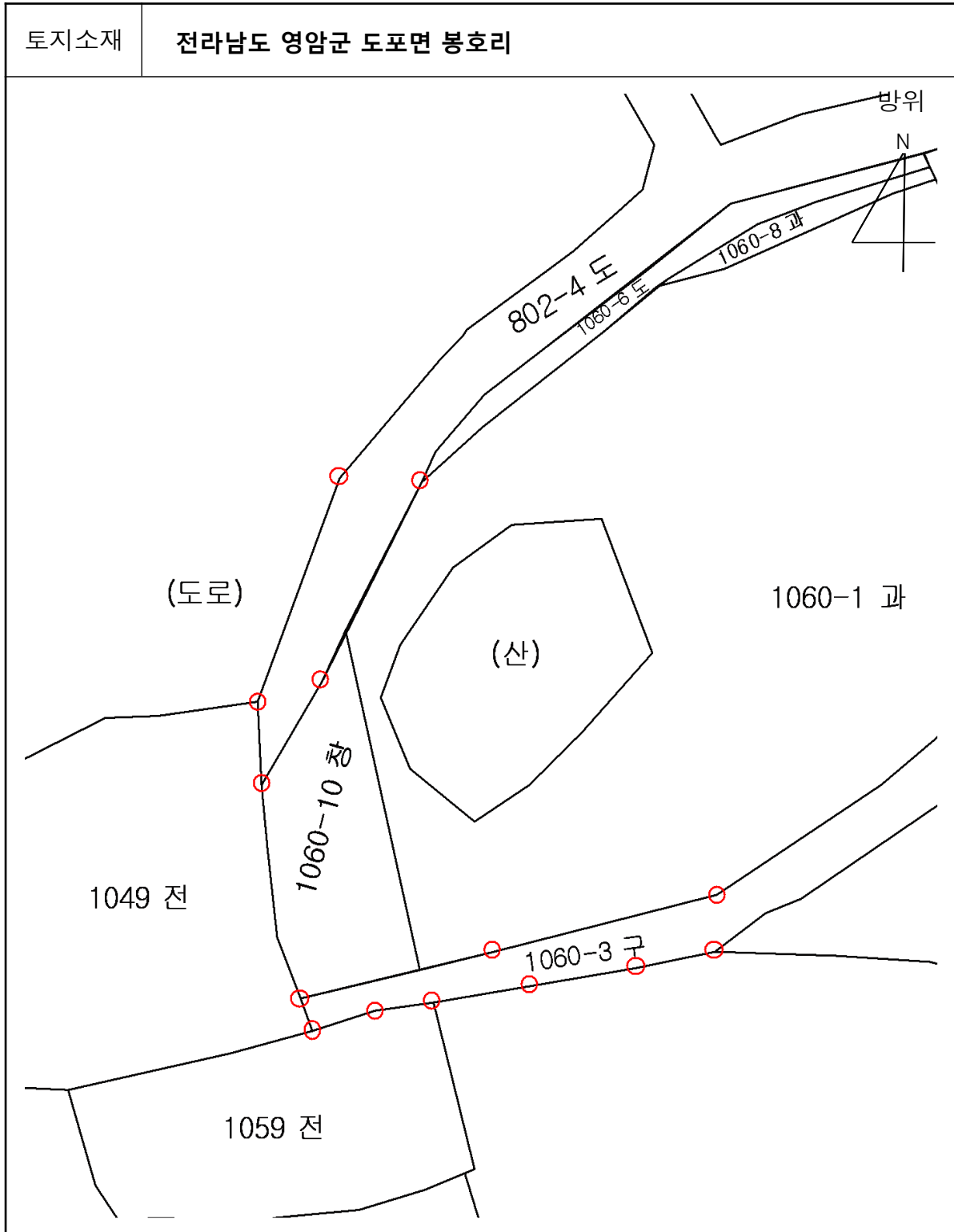
측정점의 위치 현황도

전경 현황(사진)	
	
① 경계점표지 위치(사진)	② 경계점표지 위치(사진)
	
③ 경계점표지 위치(사진)	④ 경계점표지 위치(사진)
	

경계점표지 위치(사진)	경계점표지 위치(사진)
	
경계점표지 위치(사진)	경계점표지 위치(사진)
	
경계점표지 위치(사진)	경계점표지 위치(사진)
	

경계점표지 위치(사진)	경계점표지 위치(사진)
	
경계점표지 위치(사진)	경계점표지 위치(사진)
	
경계점표지 위치(사진)	경계점표지 위치(사진)

참 고 도



[유의사항] : 이 도면은 신청인의 이해를 돕기 위해 임의로 축소 또는 확대한 참고용 도면으로서 법적 효력이 없습니다.

토지 공시현황

토지소재			지 번	지 목	면 적(㎡)
시·군·구	읍·면	동·리			
영암군	도포면	봉호리	802-4	도로	2616
개별공시자가(원/㎡) : 2,500 (기준일: 〇〇년 〇월 〇일)					
개별주택자가(원) : (기준일: 〇〇년 〇월 〇일)					
『토지이용계획 현황』					
지역·지구 등 지정여부	「국토의 계획 및 이용에 관한 법률」에 따른 지역·지구 등		계획관리지역		
	다른 법령 등에 따른 지역·지구		[가축사육제한구역(1,000m제한구역(닭, 오리,메추리/돼지,개))-가축분뇨의 관리 및 이용에 관한 법률],[가축사육제한구역(250m제한구역(
	대통령령 제9503호 토지이용규제 기본법 시행령 일부개정령 부칙 제3조에 따른 추가 기재 확인 내용				
「토지이용규제 기본법 시행령」 제9조 제4항 각 호에 해당하는 사항					

[유의사항] 여기에 적힌 사항은 참고사항이며, 자세한 사항은 시·군·구에 방문하여 토지이용
계획확인서 등의 공적증명으로 확인하여야 합니다.

토지 공시현황

토지소재			지 번	지 목	면 적(㎡)
시·군·구	읍·면	동·리			
영암군	도포면	봉호리	1060-3	구거	1368
개별공시자가(원/㎡) : 2,770 (기준일: 〇〇년 〇월 〇일)					
개별주택자가(원) : (기준일: 〇〇년 〇월 〇일)					
『토지이용계획 현황』					
지역·지구 등 지정여부	「국토의 계획 및 이용에 관한 법률」에 따른 지역·지구 등		농림지역		
	다른 법령 등에 따른 지역·지구		[가축사육제한구역(1,000m제한구역(닭, 오리,메추리/돼지,개))-가축분뇨의 관리 및 이용에 관한 법률],[가축사육제한구역(250m제한구역(
	대통령령 제9503호 토지이용규제 기본법 시행령 일부개정령 부칙 제3조에 따른 추가 기재 확인 내용				
「토지이용규제 기본법 시행령」 제9조 제4항 각 호에 해당하는 사항					

[유의사항] 여기에 적힌 사항은 참고사항이며, 자세한 사항은 시·군·구에 방문하여 토지이용
계획확인서 등의 공적증명으로 확인하여야 합니다.

지적측량 수행자



성 명 : 이 용 태

직 위 : 팀 장



성 명 : 오 동 옥

직 위 : 팀 원



성 명 : 김 두 원

직 위 : 팀 원



사무실 주소	전라남도 영암군 영암읍 열무정로 11 (동무리133-1번지 한국국토정보공사 영암지사)
사무실 전화번호	061 - 812 - 6500