

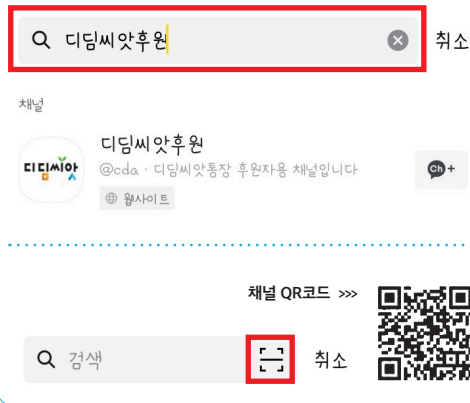
# 디딤씨앗 후원 소식을 알고 싶어요!

디딤씨앗후원 카카오톡채널을 추가하시면 '디딤씨앗 소식지' 등 관련 소식을 받아보실 수 있습니다.

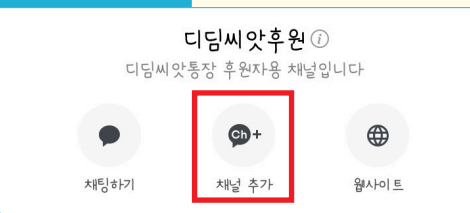
## 카톡 상단 검색창 클릭



## 채널명 검색창 입력 / QR코드 스캔 클릭



## 검색 후 채널 추가 클릭



## 지하철

- 1호선 종각역 2번 출구 도보 5분
- 3호선 안국역 3번 출구 도보 10분
- 5호선 광화문역 2번 출구 도보 5분

## 버스 (종로1가 하차)

- 간선버스 101, 103, 150, 160, 260, 270, 271A, 271B, 273, 370, 601, 720, 721
- 지선버스 7212



☎ 1670-1834 ☎ 02-6283-0499

🌐 adongcda@ncrc.or.kr

📍 서울특별시 종로구 삼봉로 71, G타워 6, 7층

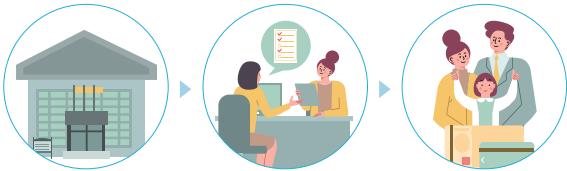
두 배의 희망을 위한  
두 배의 나눔



디딤씨앗토장



## 디딤씨앗통장이 무엇인가요?



취약계층 아동이 사회에 진출할 때 필요한 초기비용 마련을 지원하고자, **정부에서 운영하는 유일한 아동자산형성 지원사업**입니다. 통장을 개설한 아동이 매월 후원자의 도움을 받아 저축하면 **국가와 지자체가 월 5만원 내에서 동일한 금액을 1:1 매칭지원**합니다.

아동이 **소중한 꿈**을 펼칠 수 있도록 **희망의 씨앗**을 심어주세요.



## 지원대상은 어떻게 되나요?

만 18세 미만의 아동양육시설 보호아동, 공동생활가정 보호아동, 가정위탁 보호아동, 장애인생활시설 아동, 소년소녀가정 아동, 기초생활수급가구 아동

※ 기초생활수급가구 아동은 만 12세부터 통장 개설이 가능합니다.

## 디딤씨앗통장 적립금은 어떻게 쓰이나요?

만 18세 이후 학자금, 기술자격·취업 훈련비, 창업지원금, 주거비, 의료비, 결혼 자금 등 **아동의 자립을 위한 용도**에 한하여 사용 가능합니다.

만 18세가 되어 만기 시 적립금 사용 용도를 충족하는 경우 **시·군·구청장의 승인 하에 통장 해지가 가능합니다.**

※ 본인 이외의 보호자는 해지신청이 불가능합니다.

### 적립금 사용용도



학자금



기술자격 및 취업 훈련비



창업지원금



주거비



의료비



결혼 자금

## 후원금은 어떻게 쓰이나요?



아동권리보장원에 보내주시는 **디딤씨앗통장 후원금**은 **전액 아동의 통장으로 지급**됩니다.

## 후원 참여는 어떻게 하나요?

디딤씨앗통장 홈페이지([www.adongcda.or.kr](http://www.adongcda.or.kr))에서 후원신청서를 작성해주세요.

### 정기 후원

신청 접수 후 아동권리보장원에서 매월 자동이체로 인출

### 일시 후원

신청 접수 후 후원자가 아래 계좌 중 선택하여 입금  
국민은행 011201-04-214048  
농협은행 317-0018-8213-91  
우리은행 1005-503-870563  
**예금주 아동권리보장원**

아동권리보장원은 **지정기부금 단체**이며, 디딤씨앗통장 적립금 지원을 위한 후원금은 기부금 세액공제 대상입니다.