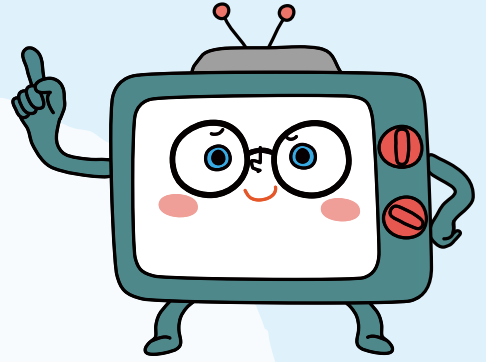


# 3월부터

## 영암사랑상품권

### 할인판매 이렇게 바뀝니다



**할인율**

카드·모바일형 10%, 지류형 5% (예산소진시까지)



**구매한도**

월 100만원(지류·카드 70, 모바일 30)



**구매방법**

※ 단, 지류는 50만원까지 구매가능

- **지류형** : 관내 금융기관에서 구매(농협, 새마을금고, 신협, 광주은행)

- **카드형** : 지역상품권 chak앱 설치 → 회원가입 → 지역사랑상품권 가입하기('영암군'지역선택) → 카드신청 및 수령 → 앱 메인화면 '구매하기'

※ 카드형은 관내 금융기관(농협, 새마을금고, 신협) 방문신청도 가능

- **모바일형** : 비플제로페이 앱 설치, 회원가입 후 QR결제



### 영암사랑상품권 가맹점 신청해주세요!

▶ **지류·카드형 접수처** : 영암군청 일자리경제과, 사업장 소재지 읍면 행정복지센터

▶ **모바일형 접수처** : 제로페이(가맹점) 앱 또는 제로페이 고객센터(1670-0582)

문의처 : 영암군청 일자리경제과 지역경제팀(061-470-2483)



### 영암사랑상품권, 이것만은 유의해주세요!

- ★ 부정수취 및 불법환전(대리구매 후 환전) 등
- ★ 결제를 거부하거나 다른 결제수단에 비해 불리하게 대우하는 행위  
(부정유통 적발시 부당이득 환수 및 최대 2천만원 이하 과태료 부과)