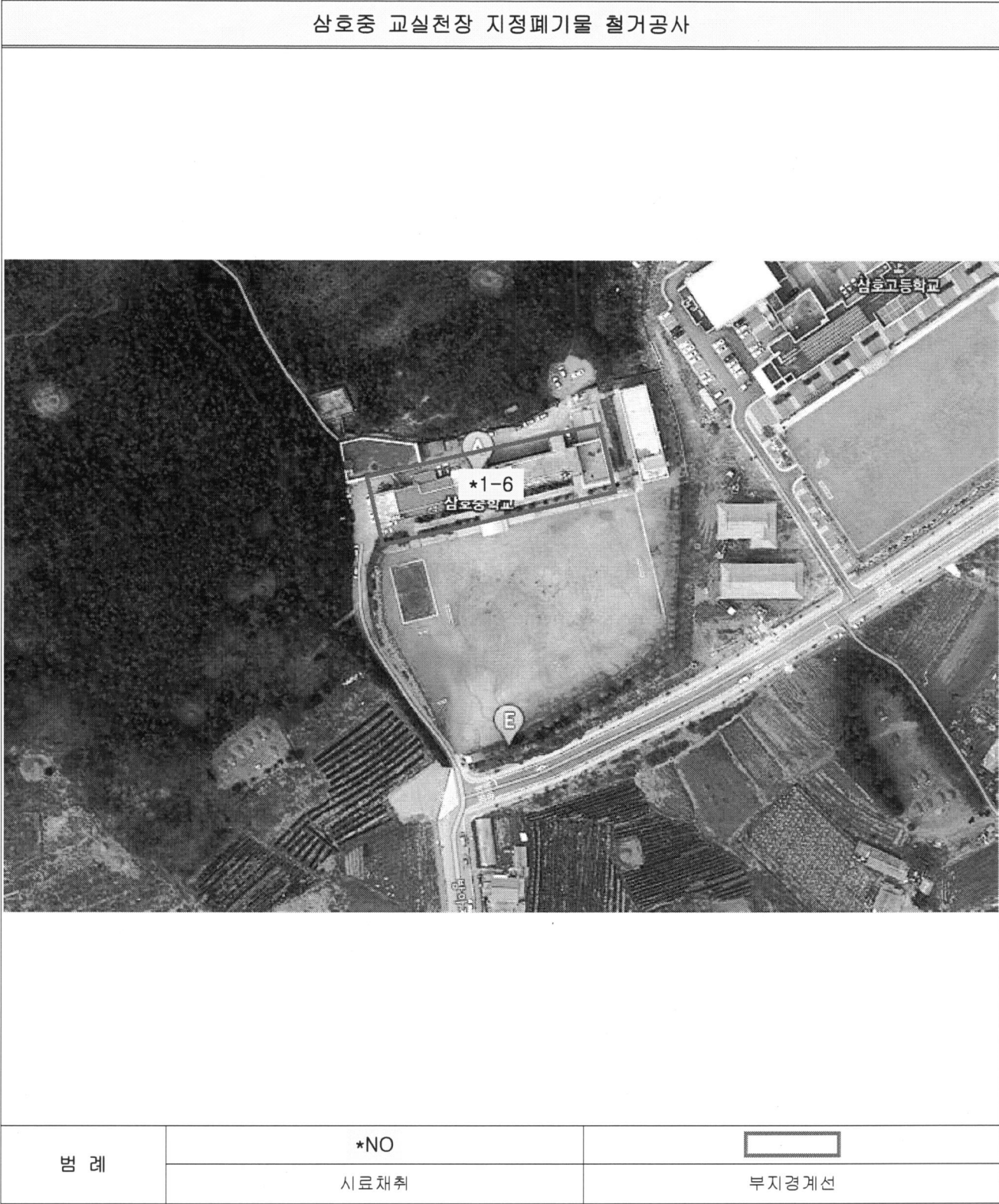


[별 첨1] 측정 위치도(측정 장소)



[별첨2] 측정 결과

측정위치		측정시간(분)	유량(ℓ/min)	측정농도 [기준: 0.01개/ cm^3]	초과여부
*1	작업장주변	9:00 ~ 11:00	10.00	불검출[검출한계 0.002미만]	미만
*2	위생설비입구	11:30 ~ 12:10	10.00	불검출[검출한계 0.002미만]	미만
*3	음압기배출구1	9:10 ~ 9:50	10.00	불검출[검출한계 0.002미만]	미만
*4	폐기물반출구1	9:15 ~ 9:55	10.00	0.002	미만
*5	음압기배출구2	13:30 ~ 14:10	10.00	불검출[검출한계 0.002미만]	미만
*6	폐기물반출구2	13:35 ~ 14:15	10.00	0.002	미만
[비 고]					
- 우천으로 인하여 부지경계선 측정 제외.					

[별첨3] 측정 사진

삼호중 교실천장 지정폐기물 철거공사			
			
1. 작업장주변	2. 위생설비입구	3. 음압기배출구1	4. 폐기물반출구1
		-	-
5. 음압기배출구2	6. 폐기물반출구2	-	-

제2016-120001호

석면조사기관 지정서(변경)

기관명 (주)대한환경컨설팅
소재지 (58223) 전라남도 나주시 남평읍 회재로 5 (남평읍) (남평읍) (남평읍)
광역시도 광이리 18-1)
대표자성명 남가경

지정사항	총 대행(지정) 한 계	사업장(0)개소, 근로자(0)명
	관 할 지 역 대행(지정) 한계	사업장(0)개소, 근로자(0)명
	대행(지정) 지역	석면조사기관

※ 준수사항

1. 석면조사기관기관은 고용노동부장관 또는 지방노동관서장의 자료제출요구 및 점검에 적극 협조하여야 한다.
2. 석면조사기관기관으로 지정받은 기관은 산업안전보건법령에서 정하는 사항을 준수하여야 한다.

『산업안전보건법』 제38조의2 규정의 의하여 석면조사기관으로 지정합니다.

2016. 1. 26

광주지방고용노동청장



원본대조필

