



여름철 폭염

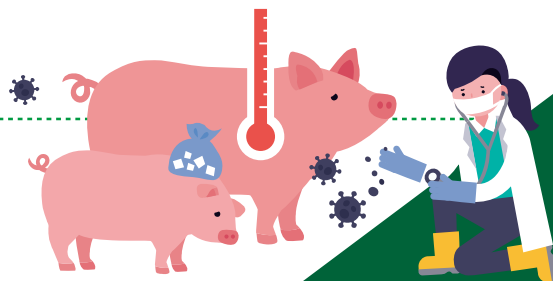
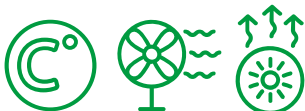


가축사양 및 위생관리 이렇게!



폭염 시 주의사항

- ❖ 여름철 기온이 높게 올라가고 폭염이 지속되면 가축은 고온스트레스로 인하여 식욕과 성장이 떨어지고, 질병에 걸리기 쉽습니다.
- ❖ 축사를 위생적으로 관리하고, 환경온도를 낮출 수 있도록 해야 합니다.
- ❖ 특히, 정전이 발생할 경우 온도 및 유해가스 농도 증가로 가축이 폐사할 수 있으므로 주의가 필요합니다.



01 고온에 의한 가축 피해

☀️ 축종별 고온피해 시작온도

구 분	한·육우	젖 소	돼 지	닭
알맞은 온도	10 ~ 20℃	5 ~ 20	15 ~ 25	16 ~ 24
고온피해 시작온도	30	27	27	30

- ▶ 알맞은 온도보다 높으면 → **음수량 증가, 사료 섭취량 감소**
- ▶ 고온피해 시작온도보다 높으면 → **증체·번식장애, 폐사** 등이 나타남



☀️ 30 ~ 35℃의 고온이 12일간 지속되면

- ▶ **비육우** : 하루 체중 증가율 73% 감소, **착유우** : 산유량 32% 감소
- ▶ **비육돈** : 하루 체중 증가율 60% 감소, **산란계** : 산란수 16% 감소

02 고온 피해는 시원한 환경으로 극복!

- ▶ 환경온도 낮추기 : 송풍팬 가동, 지붕 물 뿌리기, 차광막 설치, 적정 사육두수 유지
 - 장기적인 대비로 농장주변에 활엽수 심어 녹음을 만들어 줌
- ▶ 사료 섭취량 감소 최소화 : 신선한 물 공급, 시원할 때 사료주기, 소량씩 자주 먹이기
- ▶ 위생 관리 : 농장 안과 밖 정기적 소독 실시, 방역프로그램에 따른 예방접종

☀️ 국립축산과학원 축사로 누리집(chuksaro.nias.go.kr) 가축사육기상정보시스템



- 축종별 가축 더위지수와 더위지수에 따른 가축관리 방법 제공

• 더위지수 : 온도와 습도를 활용해 가축이 느끼는 정도를 숫자로 표현한 값

구분	양호	주의	경고	위험	폐사
소	72미만	78미만	89미만	98미만	98이상
돼지	64미만	73미만	83미만	93미만	93이상
닭	63미만	73미만	80미만	91미만	91이상



소

- ▶ 지붕에 물을 뿌려주고 운동장에 그늘막을 설치하여 환경온도를 낮추어 줌
- ▶ 축사에 바람이 잘 통하도록 하고 지속적인 환기 실시
- ▶ 안개분무와 송풍팬을 함께 활용하여 물의 기화열을 이용해 온도를 낮춤
- ▶ 물통은 자주 청소해주고 깨끗하고 시원한 물을 충분히 공급
- ▶ 사료는 소량씩 급여횟수를 늘려주고 사료조는 자주 청소
- ▶ 풀사료는 5cm 정도로 썰어주고 벚짚보다는 질이 좋은 풀사료 급여
- ▶ 사료가 변질되지 않도록 적정량을 구입하고 건조하게 보관
- ▶ 비타민, 미네랄을 보충 급여하고 소금은 자유롭게 먹을 수 있도록 함
- ▶ 갑작스런 호우에 대비하여 축사주변, 운동장, 초지·사료포 등의 배수로 정비



깨끗한 물통



차광막 설치



위생적인 돈사관리



열린 페트병을 활용 점적관수



돼지

- ▶ 지붕단열 보강 또는 지붕 위 물 뿌려주기 등으로 돈사 온도 상승을 막음
- ▶ 충분한 환기로 체감온도를 낮추고 냉풍기, 안개분무 등 설치 및 가동
- ▶ 신선한 물이 충분히 공급될 수 있도록 급수기의 수압 등을 점검
- ▶ 양질의 사료를 급여하고 사료급여 횟수를 늘려줌
- ▶ 변질된 사료를 먹이지 않도록 사료는 1주일분 정도씩 구입함
- ▶ 돈방당 사육 두수를 알맞게 하여 적정 밀도를 유지함(비육돈 1두/㎡)
- ▶ 돼지의 출하 및 이동 등은 가급적 서늘한 아침이나 저녁에 실시함
- ▶ 사료통을 매일 청소하여 사료내 병원성 미생물 오염을 방지함



닭·오리

- ▶ 단열이 부족한 계사/오리사 등에는 단열재 등을 부착하여 온도 상승 방지함
- ▶ 윈치커튼 계사는 햇빛의 계사내 유입 방지를 위해 서쪽에 그늘막 설치함
- ▶ 무더운 한낮에는 지붕위에 물을 뿌려 복사열 유입을 방지
- ▶ 환기는 자연환기보다는 환풍기로 강제통풍을 함
- ▶ 적정 사육밀도 유지와 신선한 물을 충분히 공급
- ▶ 배합사료를 오래 보관하면 변질되기 쉬우므로 적은 양을 자주 구입
- ▶ 비타민C 및 칼슘 보충 급여로 고온 스트레스 감소와 연란 방지
- ▶ 환기팬의 먼지, 거미줄 등 주기적인 청소와 벨트 점검



송풍팬 가동



쿨링패드

04 축사 화재 예방 및 정전 시 농가 대처 요령

☀ 축사 전기설비 안전관리

- ▶ 농장규모에 맞는 전력 사용, 전력 초과 예상 시 즉시 전력사용량 변경
- ▶ 축사 내외부의 전선 피복상태 및 누전차단기 작동 확인
- ▶ 파손된 플러그와 노후화 된 콘센트 등 노후 전기시설 즉시 교체
- ▶ 전선, 전기기구 주변의 먼지나 거미줄 등 주기적으로 청소
- ▶ 감전사고 방지를 위하여 전기기계·기구에는 접지시설 확인 및 시공
- ▶ 축사 내 소화기 비치, 정기적인 안전점검으로 안전한 전기사용을 생활화
- ▶ 축사 화재 등 재해대비 재해보험 가입

☀ 자가발전기 등 비상용 에너지 확보

- ▶ 자가발전기 상태 및 유류량을 매주 1회 이상 점검
- ▶ 농장의 소요전력 사전 파악 및 비상발전기 임대가능 업체 연락처를 적어둠
- ▶ 발전기 용량 부족 시 환기시설 등 필수 장비 위주 가동

☀ 정전됐을 경우 휴대폰으로 알려주는 경보기 설치

- ▶ 정전 시 출입구, 비상환기창 등을 개방하여 열, 유해가스를 신속 배출

☀ 비상용 물을 저장할 수 있는 드럼통 또는 대형수조 준비

05 고온기 가축 위생관리

☀ 여름철 많이 발생하는 질병

- ▶ 소 : 일사병, 열사병, 유행열, 아까바네병 등
- ▶ 돼지 : 열사병, 돼지단독, 일본뇌염 등
- ▶ 닭 : 열사병, 계두 등

☀ 가축질병 예방 관리

- ▶ 축사를 청결히 하고 정기적인 소독 실시와 외부인과 차량의 축사 출입제한
- ▶ 사전 백신접종, 해충 방제를 위한 축사주변 잡초·물웅덩이 제거 및 방충망 설치

☀ 가축전염병이 발생하면?

동물위생시험소 등 가축방역기관에 신고하여 방역관의 지시에 따라 처리하는 것이 가장 안전한 방법입니다. **☎ 신고전화 : 1588-4060**

농촌진흥청 재해대응과 063-238-1042

농촌진흥청 국립축산과학원 기술지원과 063-238-7203