



가축분뇨 처리시설 관리 요령

1. 조 주변 배수로를 정비하고 틈새는 방수 조치 실시
 2. 시설의 송풍 장치는 방수와 보온 조치를 해서 고장 방지
 3. 처리 시설의 보온을 위해 분뇨 이송 배관에 단열재 혹은 열선 설치
 4. 시설의 보온을 위해 파손 부위를 미리 수리하고 환기 지장 없이 공기 차단
 5. 가스 시설은 소화조 온도를 35°C 조건으로 운영 실시
 6. 온 남쪽에 쌓아 별이 많이 들도록 하고 북쪽 벽은 찬바람 방지
 7. 주변에 투광재를 설치해서 눈이나 찬 공기의 차단
 8. 기하가 되면 미생물 활력이 저하되어 분뇨 처리 효율이 급격히 저하

겨울철 가축 방역 철저!

ASF·구제역·고병원성AI 발생 차단을 위하여
 사전 방역(소독, 백신접종)을 철저히!

☎ 신고전화 1588-4060 / 1588-9060

생명의 땅
 으뜸전남



전라 농업기술원 축산연구소
 59213 전남 강진군 작천면 금강로 695
www.jares.go.kr



겨울철 가축 및 축사 관리 요령

전라 농업기술원 축산연구소



추위에 의한 가축 피해

축종별 사육 적온 및 습도



축종	한우	돼지	양	닭
온도	10~20°C	5~20°C	15~25°C	16~24°C
습도	70~80%	50~60%	60~70%	50~60%

생산성이 떨어지는 온도



겨울철 피해 방지 대책

- 축사온도 관리: 열막이 시설, 보온, 환기, 면적당 알맞은 마릿수 유지 등
- 사료 늘려주기, 미지근한 물 충분히 주기 등



축사 화재 주의



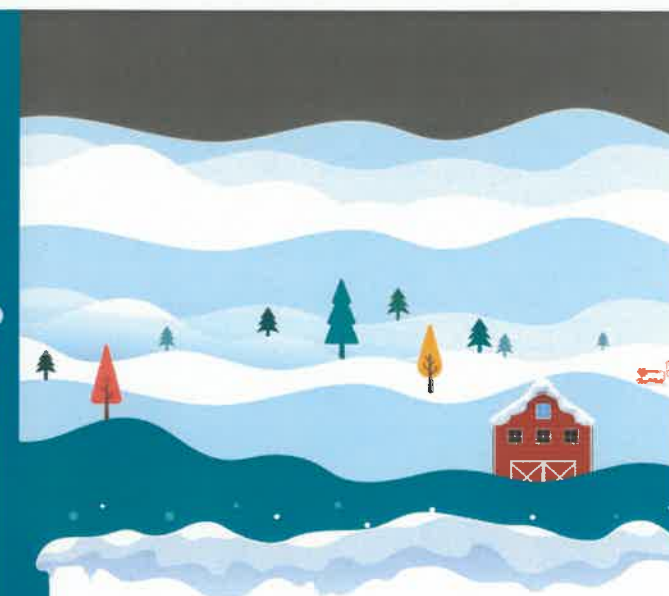
지붕 붕괴 주의

가축별 관리 요령

소



- 축사의 틈새를 철저히 막아주어 섯바람이 들지 않도록 관리
- 축사의 먹는물, 분뇨 배수로, 담근먹이 등이 어는 것을 방지
- 눈, 비가 올 때 피부표면의 물은 얼을 뱌으므로 가능한 빨리 제거
- 어린 송아지나 육성우는 추위에 약하므로 보온관리 철저
- 체열 소모는 영양분 손실이 크므로 사료를 10~20% 더 주기
- 축사 내에 유해가스 피해 예방을 위해 분뇨청소와 깔짚 수시 점검
- 따뜻한 날을 이용하여 일광욕과 운동, 피부손질을 수시로 해주기
- 우유 짜는 기계가 얼지 않도록 하고, 콤프레서의 압력 수시 점검



돼지

- 돼지 우리 보온 및 열막이 시설 설치
 - 축사 출입문에 보온덮개 설치로 섯바람 방지
 - 축사의 벽에 두겹 이상 비닐 설치
 - 열풍기 및 히터를 설치 가동하고 수시 점검
- 적정 실내온도 유지와 환기관리로 쾌적한 환경 유지
 - 분만 방의 실내 온도는 18~22°C 유지
 - 새끼돼지 방은 출생직후 30°C, 1주일 후 27°C, 젖 뎠 때 22~
- 체온 유지를 위해 사료를 10~20% 늘려 주기
- 급수시설 등을 수시로 점검하여 물을 충분히 먹을 수 있도록

닭·오리



- 겨울철에는 체온 유지를 위해서 생산능력이 떨어지므로 보온
 - 닭장 틈사이로 섯바람이 들지 않도록 보온덮개 설치
 - 열풍기 및 히터의 가동유무를 수시로 점검하여 정상상태 유
- 체온의 손실이 많으므로 10~20% 늘려주기
- 환기를 철저히 하되 찬공기가 몸에 직접 닿지 않도록 주의
- 사육밀도를 10~20% 정도 늘려주어 체열발산으로 온도를 높
- 햇빛 쬔 시간은 가장 짧은 시기이므로 철저한 점등관리 실.