

떠나요~ 축사 냄새저감하러!

축사 냄새와 거리 두기 하는 법



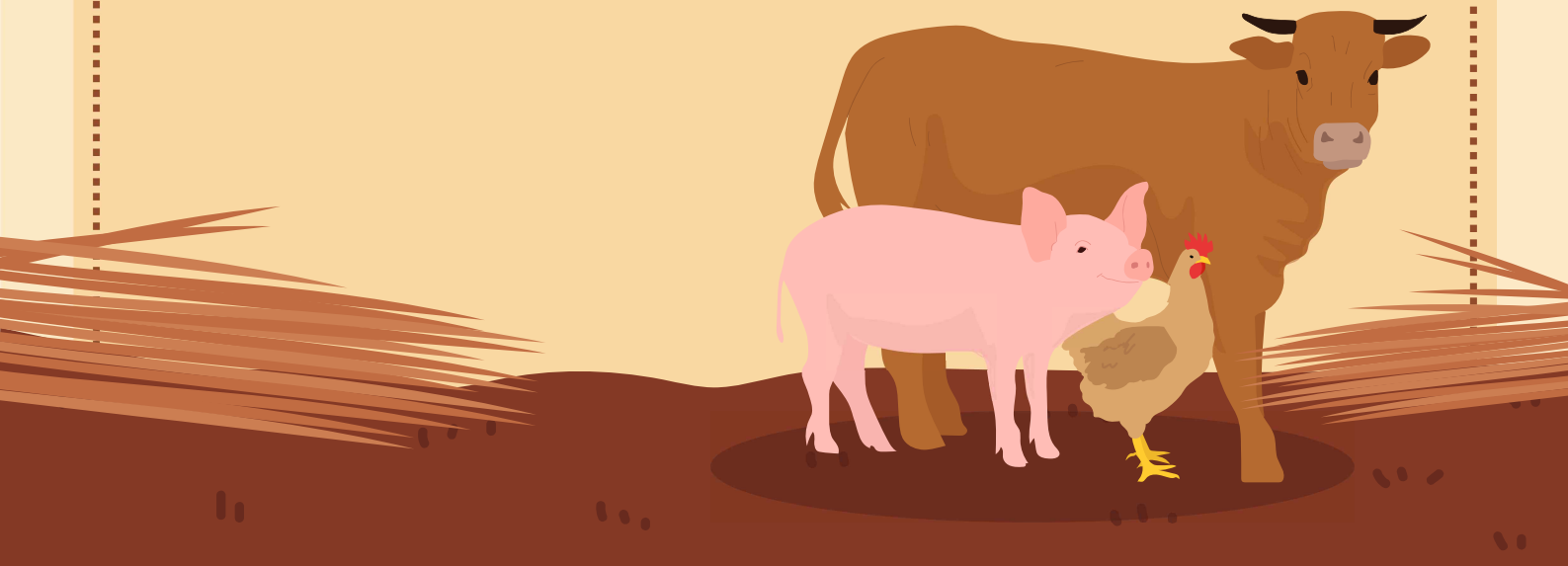
농촌진흥청

첫번째 축사 냄새저감 관리요령

사양 관리

축사 냄새와 거리두기 하는 법

- ☒ 사료에 미생물제 첨가 급여로 소화률 향상 및 유해세균 증식 억제
- ☒ 성장단계별 적정 사료 급여 관리로 냄새물질 발생 감소
- ☒ 적정 사육밀도 유지



...
두번째 축사 냄새저감 관리요령

축사내부 관리

축사 냄새와 거리두기 하는 법

- ☒ 정기적인 고압세척 및 소독으로 축사내부 청결하게 관리
- ☒ 돈방 바닥의 슬랏 면적은 70% 이상 확보
- ☒ 피트내 슬러리 저장기간은 2주 이내로 단축
- ☒ 미생물제 살포로 냄새물질 휘산 방지



세번째 축사 냄새저감 관리요령

축사외부 관리

축사 냄새와 거리두기 하는 법

- ☒ 개방돈사 : 냄새물질이 확산되지 않도록 돈사 측벽을 밀폐하고 바이오커튼 설치
- ☒ 무창돈사 : 돈사 배기웬에 생물여과장치 (바이오필터) 설치
- ☒ 분뇨처리장 : 세정수를 살포하여 냄새물질을 포집하는 스크러버 설치
- ☒ 축사주변 : 냄새 확산 방지시설(웬스, 방취림) 설치
- ☒ 축사 외부 청결 유지(주변 잡풀제거, 침출수 유출방지)

네번째 축사 냄새저감 관리요령

가축분뇨 퇴비화 관리

- ☒ **적정 수분함량(75%) 준수 및 퇴비 더미 내 공기 공급**
- ☒ **뭉쳐진 분뇨는 잘게 부숴주고 퇴비 더미는 자주 뒤집어 줌**
- ☒ **계분은 축사에 쌓일 경우 쉽게 부패하므로 배출 즉시 퇴비화처리**
- ☒ **농경지 활용은 완전히 부숙된 후 살포**

* 액비는 점적관수 살포, 퇴비는 살포 후 즉시 로터리

다섯번째 축사 냄새저감 관리요령

퇴비부숙도 관리

축사 냄새와 거리두기 하는 법

- ☑ **냄새** : 축분냄새가 완전 소멸되고 흙 냄새와 같은 퇴비냄새가 가장 좋음
- ☑ **색깔 & 형상** : 갈색 또는 흑색을 띠고 축분의 형상이 완전 소멸된 형태
- ☑ **수분** : 움켜쥐었을 때 손가락사이로 물기가 스미지 않고, 부스러기가 떨어질 정도 (수분 50% 전후)
- ☑ **부숙도 검사** : 허가 대상 농가는 6개월, 신고대상 농가는 1년에 한 번씩 검사

부숙도 기준

축사 1,500m² 이상 : 부숙 후기(완료)
1,500m²미만 : 부숙 중기

떠나요~ 축사 냄새저감하러!

축사 냄새와 거리 두기 끝!!!



농촌진흥청