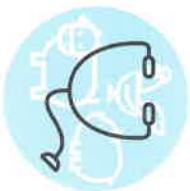


가축질병 모니터링



농장 수해 피해 복구 후 가축 건강 상태 살피기

사료, 음수, 축사 환경의 오염과 동물의 면역력 약화로 소화기 및 호흡기 질병의 발생 증가가 우려됩니다.



가축 소독 방법

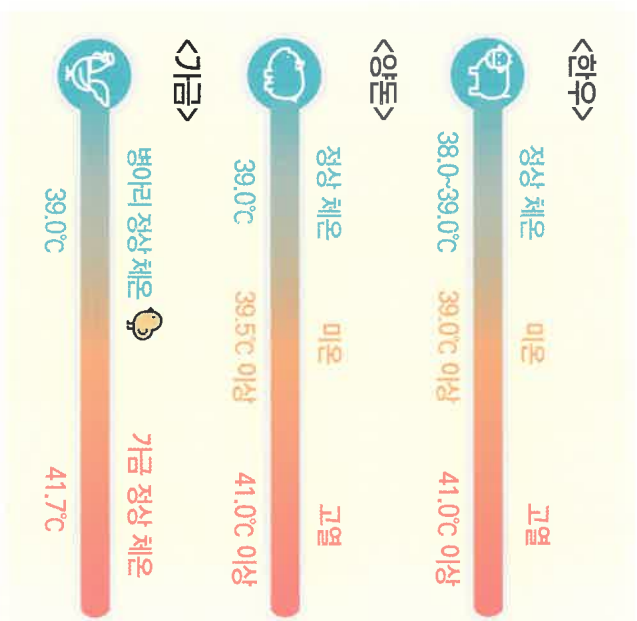
가축 몸에서 이물질을 털어낸 뒤 구연산 소독제를 생체 적응 가능 농도로 희석하여 분무기로 뿌려 소독하고, 이후 1~2주일간 건강 상태를 세심하게 관찰해 주세요.



가축 행동 및 증상 관찰로 가축질병 조기 발견 필요

① 질병 초기에 사료 먹는 양과 움직임이 적어집니다. 이때는 가까이에서 체온, 호흡, 코와 입 주변을 주의 깊게 관찰해 주세요.

② 귀를 등을 손으로 만지거나(촉진) 체온계를 이용하여 체온 상승을 확인해 주세요.

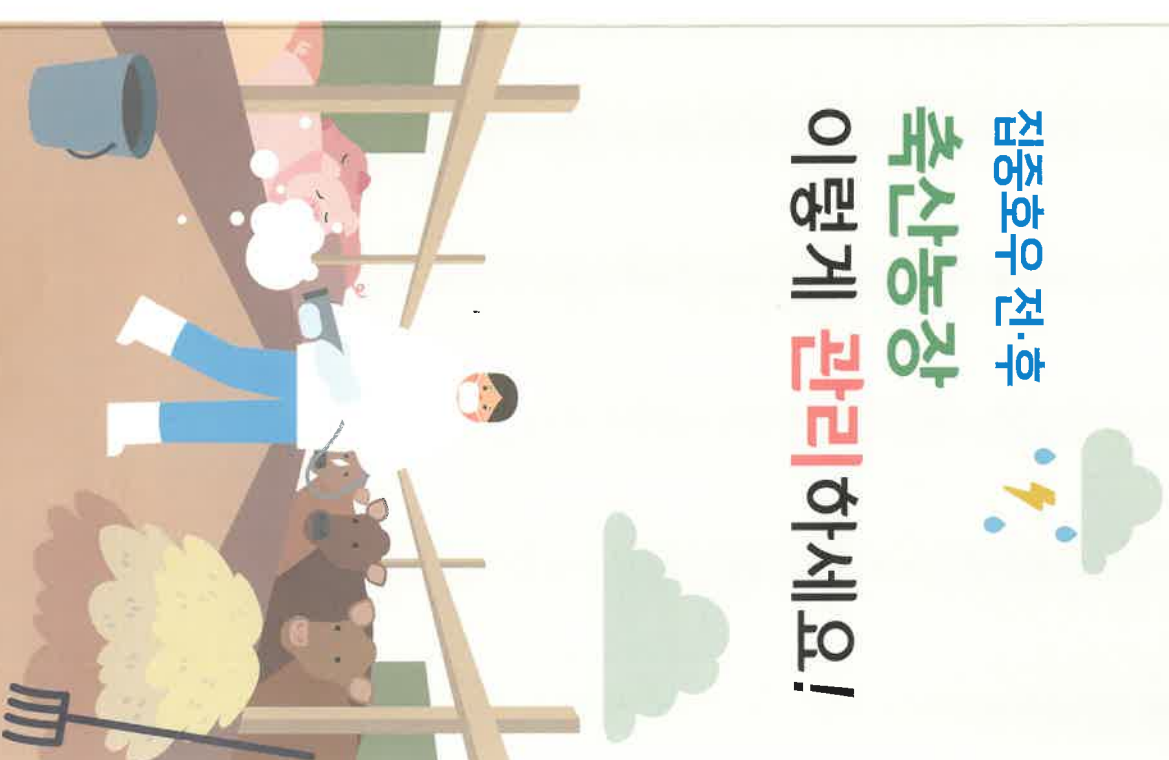


③ 수인성 질병(원충성 질환 등) 발생에 따른 설사 등 소화기 질환 증상이 있는지 관찰해 주세요.

④ 호흡기 질병에 걸린 소는 바로 호흡을 하며 호흡 횟수가 증가하고 심하면 헐떡거리기도 합니다. 콧물이 코끝에 달려있거나, 콧물 양이 많고 색깔이 변하면서 악취가 있는 것은 코와 호흡기 염증일 확률이 높습니다.

⑤ 질병 감염을 예방하고 면역력을 높일 수 있는 양질의 사료와 비타민, 미네랄 등을 추가 급여해 주세요.

집중호우 전·후
축산농장
이렇게 관리하세요!



사전예방

1. 축대보수 및 축사 주변 배수로 정리
축대가 무너지지 않도록 보수하고, 축사가 침수되지 않도록 정비합니다.
2. 축사 내 전기 안전점검 실시
바람이나 비로 인한 누전 등 사전예방으로 축사 화재를 예방해주세요.
3. 사료는 비를 맞지 않는 곳으로 옮기기

사후관리

가축사료관리

1. 좋은 품질의 농후사료와 풀사료를 조금씩 자주 먹이기
기온이 낮은 새벽이나 저녁에 먹이를 주세요.
2. 비터민, 광물질을 별도로 보충해 주기
신선한 물을 함께 먹여주세요.
3. 농후사료와 풀사료는 건조하게 보관
곰팡이로 인한 변질과 부패는 없는지 자주 살펴주세요.

사육환경관리

1. 축사 안으로 바람이 잘 통하게 주변 장애물을 옮기기
송풍팬을 틀어 습도를 낮춰 주세요.
→ 적정습도 40~70% 범위
2. 충분한 양의 마른 깔짚 깔기
젖은 깔짚은 교체해 주고 바닥은 질어지지 않게 관리해주세요.
3. 사육밀도를 낮추어 가축의 고온 스트레스 줄여주기
기존 사육밀도 보다 되지는 90% 수준, 덮은 80% 수준으로 낮춰 주세요

세척 및 소독

1. 침수된 부분 세척 후 소독제 살포하기

침수 장소의 물을 빼내고 유기물 등을 깨끗하게 청소한 후 소독해주세요.



구제역 및 아프리카돼지열병
우제류 효력 소독제 사용



고병원성 조류인플루엔자
가금류 효력 소독제 사용

*농림축산검역본부 동물용의약품 홈페이지 (<http://medi.qia.go.kr>) 참고

■ 각 소독제 제품 제조사의 권장 사용 방법으로 소독해 주세요.
(유기물이 많은 조건으로 희석)

축사내부	<ul style="list-style-type: none"> 가축이 있을 경우: 구연산 가축이 없을 경우: 알칼리제, 염소제
축사외부	<ul style="list-style-type: none"> 알칼리제
소독조 (차량, 발판 등)	<ul style="list-style-type: none"> 알칼리제, 일데하이드제
차량	<ul style="list-style-type: none"> 복합산성제, 알칼리제, 산성제
사료조	<ul style="list-style-type: none"> 구연산
음수	<ul style="list-style-type: none"> 지하수 오염 우려 시 염소제 소독 후 사용(상수도 권장)

시설점검 및 보완



01 차량 및 대인 소독시설
정상 가동 여부 확인



02 축사 외부 울타리 파손
여부 점검 후 복구하기
축사 내 구멍 메우기 작업을 통해 야생 조수류, 해충 및 야생멧돼지 침입으로 인한 질병 전파를 차단해주세요.



03 해충발생 방지를 위한
물웅덩이 메우기
축사 주변, 운동장, 초지, 사료포 등의 배수로를 점검하고 잡초 등을 제거해 주세요.

